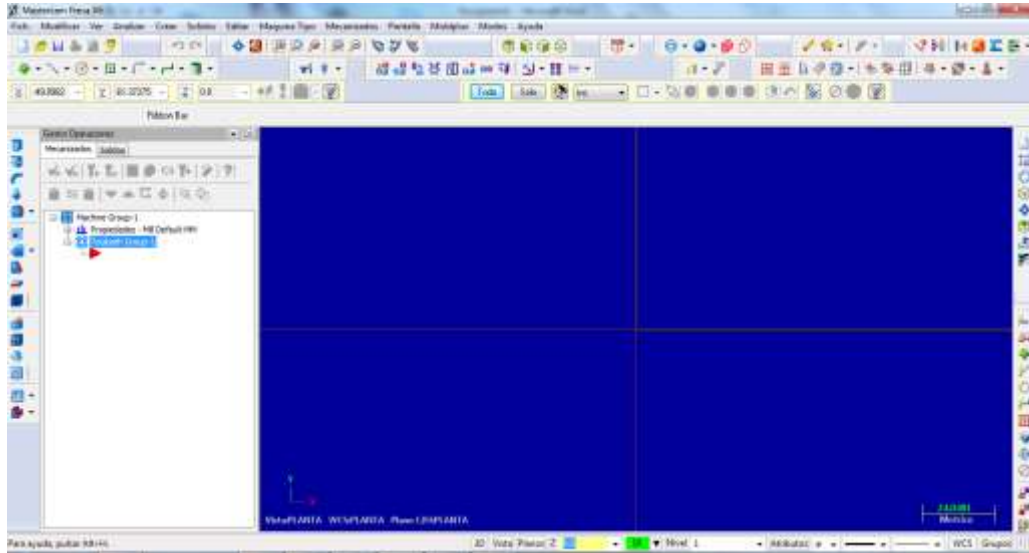


EJECUCION DE MASTERCAM X6 Y CONFIGURACION INICIAL

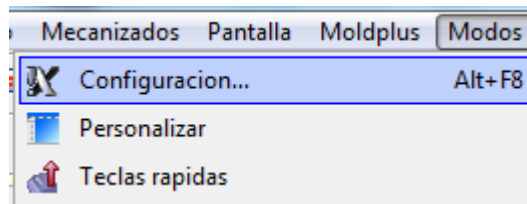
Lo primero es ejecutar el programa dando clic en el icono de acceso directo



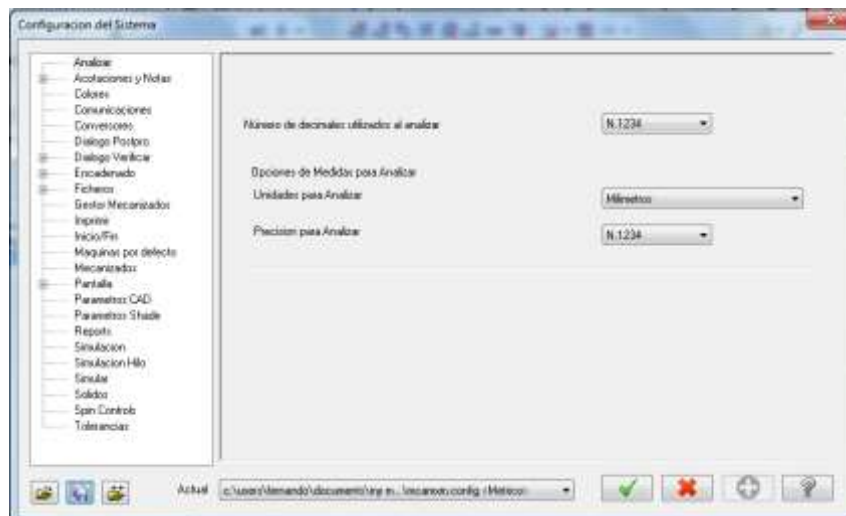
Desplegará en pantalla lo siguiente:



Acontinuación debemos configurar Mastercam para trabajar en mm. Dando clic en:



Se despliega la siguiente ventana:



Acá debemos configurar Mastercam para trabajar en milímetros e indicar el nivel de precisión a utilizar.

Número de decimales utilizados al analizar	N.1234 ▼
Opciones de Medidas para Analizar	
Unidades para Analizar	Milímetros ▼
Precision para Analizar	N.1234 ▼

Luego indicar que vamos a trabajar en sistema Metrico :

Actual	c:\users\fernando\documents\my m... \mcamxm.config <Metrico> ▼
--------	--

Finalmente dar clic en

